

594

voluntarios especializados

en capacitación para evaluaciones de estructuras afectadas



7 guías

nacionales elaboradas para la evaluación y construcción de edificaciones



470 familias

han reactivado sus comercios urbanos en la provincia de Manabí, de las cuales el 64 % son mujeres, con un promedio de 43% de incremento en ventas



18.780 m³

de escombros removidos

ECUADOR

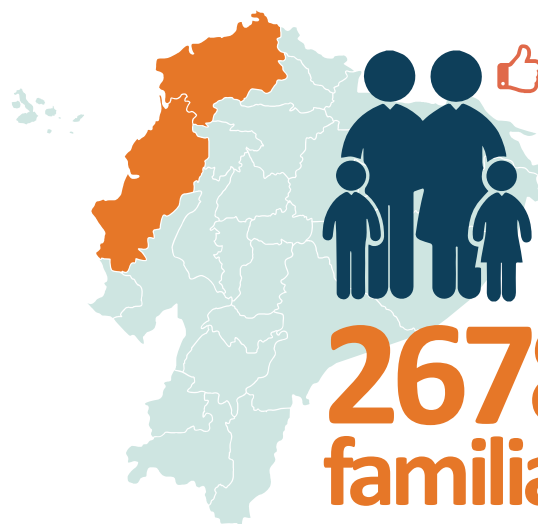
UN AÑO DESPUÉS

DEL TERREMOTO

EL APOYO DEL PNUD EN EL PROCESO DE RECUPERACIÓN



Al servicio de las personas y las naciones



2678 familias

reactivaron la producción en zonas rurales en Esmeraldas y Manabí

gracias a asistencia técnica, formación y reparación de infraestructuras, con incrementos promedio de un 50% en sus ventas



Apoyo en la reubicación de **1.700 comerciantes** en la ciudad de Manta



29

comunidades

cuentan con planes gestión de riesgos y respuesta a emergencias



269

instituciones nacionales y locales capacitadas

en mecanismos de coordinación en respuesta y atención a emergencias